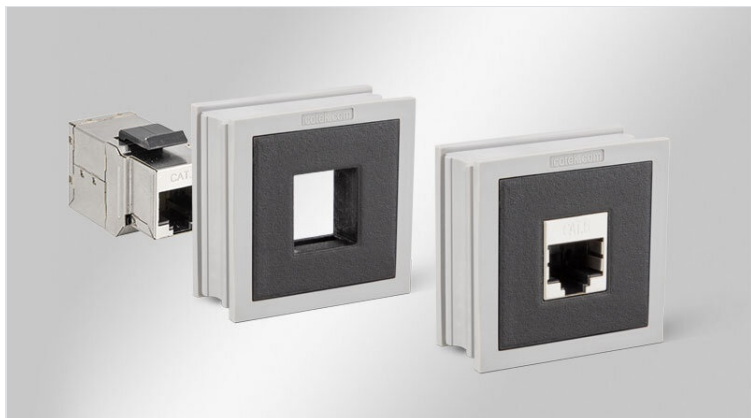


AT-KS | Joint d'adaptation

pour modules Keystone



Le joint adaptateur AT-KS est basé sur un grand joint KT. Le corps en polyamide est moulé au joint en élastomère.

La découpe permet la compatibilité avec tous les modules basés sur le système Keystone. Si nécessaire, les modules peuvent être démontés à l'aide d'un tournevis.

L'insertion d'AT-KS dans un cadre d'entrée de câbles icotek permet le routage de câbles avec et sans connecteurs, ainsi que la création d'interfaces pour les modules Keystone au sein d'un même système d'entrée de câbles. Il n'est ainsi plus nécessaires de prévoir des découpes supplémentaires pour les connecteurs.

L'AT-KS permet également une protection jusqu'à IP54 (selon le type et le fabricant du module Keystone).

IP54

RIWA

HL3
EN 45545-2

ECOLAB
certified

UV
ISO 4892-2A

RoHS
compliant

REACH
COMPLIANCE

Made in
Germany

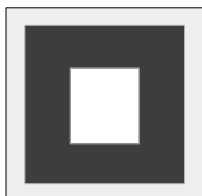
Spécifications

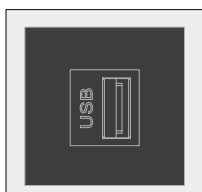
Protection IP (EN 60529)	IP54
Matière	Élastomère Corps: Polyamide
Caract. au feu	UL94-V0, auto-extinguible
Température	-40 C° à 100 C°
Propriétés	sans silicone, sans halogènes

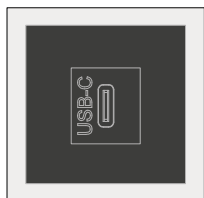
Avantages

- Les connecteurs peuvent être intégrés directement dans le cadre passe-câbles
- Pas de découpe supplémentaire à prévoir
- Solution peu encombrante
- Le joint d'adaptation convient à plus de 70 modules Keystone différents
- Assemblage par enfichage

Types et tailles de produits

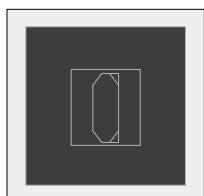
AT-KS	N° de cde	39952	Module Keystone	-
	EAN	4251269321481		
	Unité d'emballage	10		
	Longueur	42 mm		
	Largeur	41,5 mm		
	Hauteur	19 mm		
	Hauteur de montage	2 mm		

AT-KS-USB 3.0	N° de cde	39968	Module Keystone	USB 3.0
	EAN	4251269325151		
	Unité d'emballage	1		
	Longueur	42 mm		
	Largeur	41,5 mm		
	Hauteur	19 mm		
	Hauteur de montage	2 mm		

AT-KS-USB-C

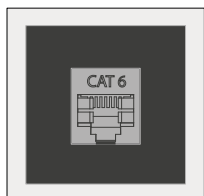
N° de cde **39981**
EAN **4251269335259**
Unité d'emballage **1**
Longueur **42 mm**
Largeur **41,5 mm**
Hauteur **19 mm**
Hauteur de montage **2 mm**

Module Keystone

USB-C**AT-KS-HDMI**

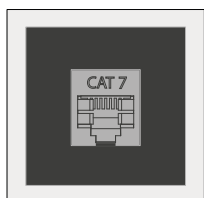
N° de cde **39969**
EAN **4251269325168**
Unité d'emballage **1**
Longueur **42 mm**
Largeur **41,5 mm**
Hauteur **19 mm**
Hauteur de montage **2 mm**

Module Keystone

HDMI 2.1**AT-KS-CAT6**

N° de cde **39970**
EAN **4251269325175**
Unité d'emballage **1**
Longueur **42 mm**
Largeur **41,5 mm**
Hauteur **19 mm**
Hauteur de montage **2 mm**

Module Keystone

CAT6a

N° de cde **39983**
EAN **4251269336409**
Unité d'emballage **1**
Longueur **42 mm**
Largeur **41,5 mm**
Hauteur **19 mm**
Hauteur de montage **2 mm**

Module Keystone

CAT7